

Dom w kolorze

Rozmiar M

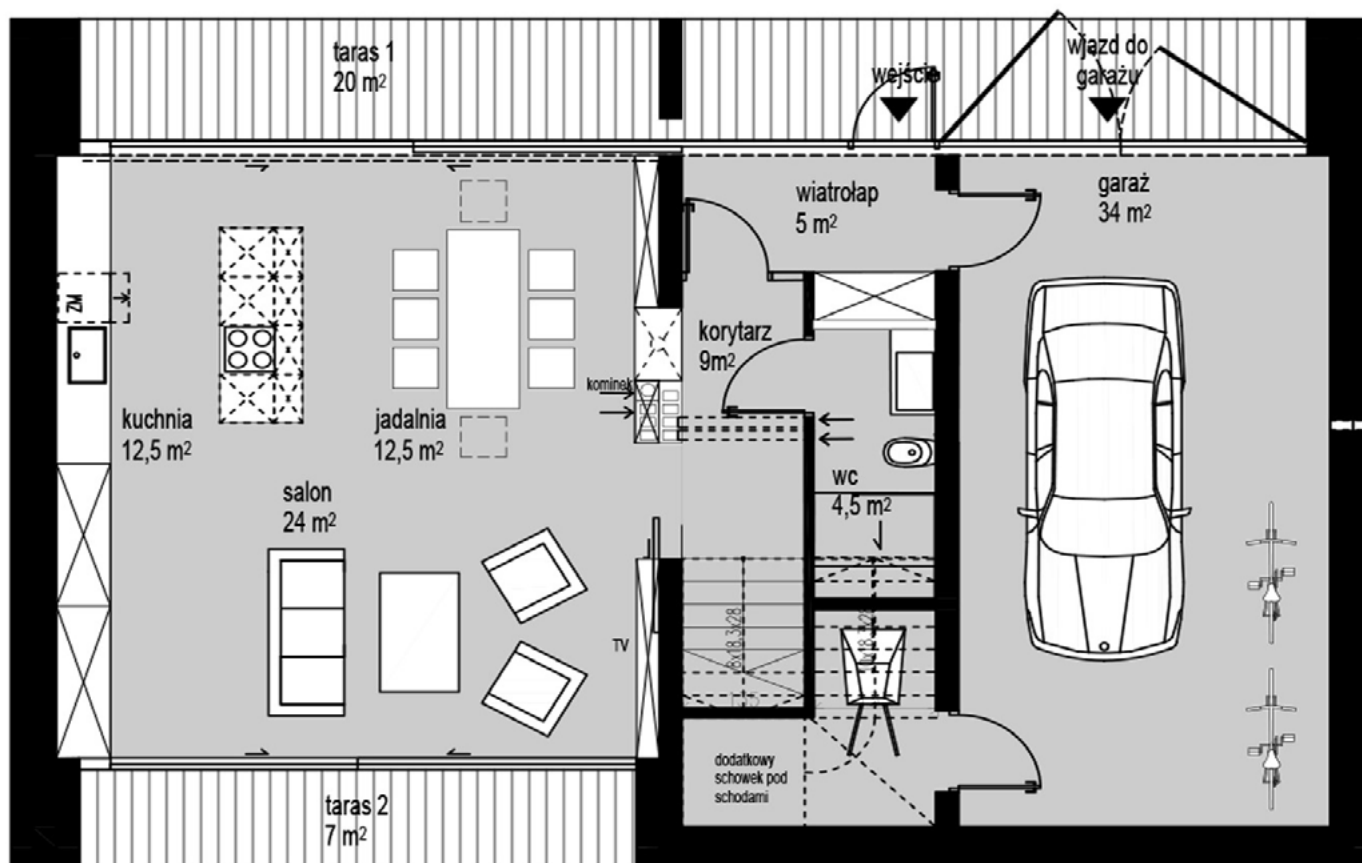
Nasza propozycja jest odpowiedzią na najczęściej zadawane pytania i zgłaszane potrzeby osób poszukujących dla siebie idealnego domu. Stworzyliśmy budynek kompaktowy, oferujący funkcjonalną przestrzeń do życia ze strefą dzienną w parterze oraz sypialniami na poddaszu.

Zwarta bryła niepodpiwniczonego domu z dwuspadowym, symetrycznym dachem mieści dwa zadaszne tarasy połączone z ogrodem oraz loggie na piętrze. Realizacja jest przewidziana w technologii murowanej. Budynek wyróżnia idea wykończenia całości jednym materiałem – blachą falistą lub struktonitem w wybranym kolorze. Projekt jest dostępny w dwóch wersjach, zależnie od preferowanej wielkości domu.

 domy z głową



POWIERZCHNIE PARTERU:



kuchnia	12,0 m ²
salon	24,0 m ²
jadalnia	13,0 m ²
wc	2,5 m ²
korytarz	10,0 m ²
wiatrołap	4,5 m ²
szafa	2,5 m ²
łącznie	70,0 m²

taras 1	20,6 m ²
taras 2	7,6 m ²
garaż	34 m ²



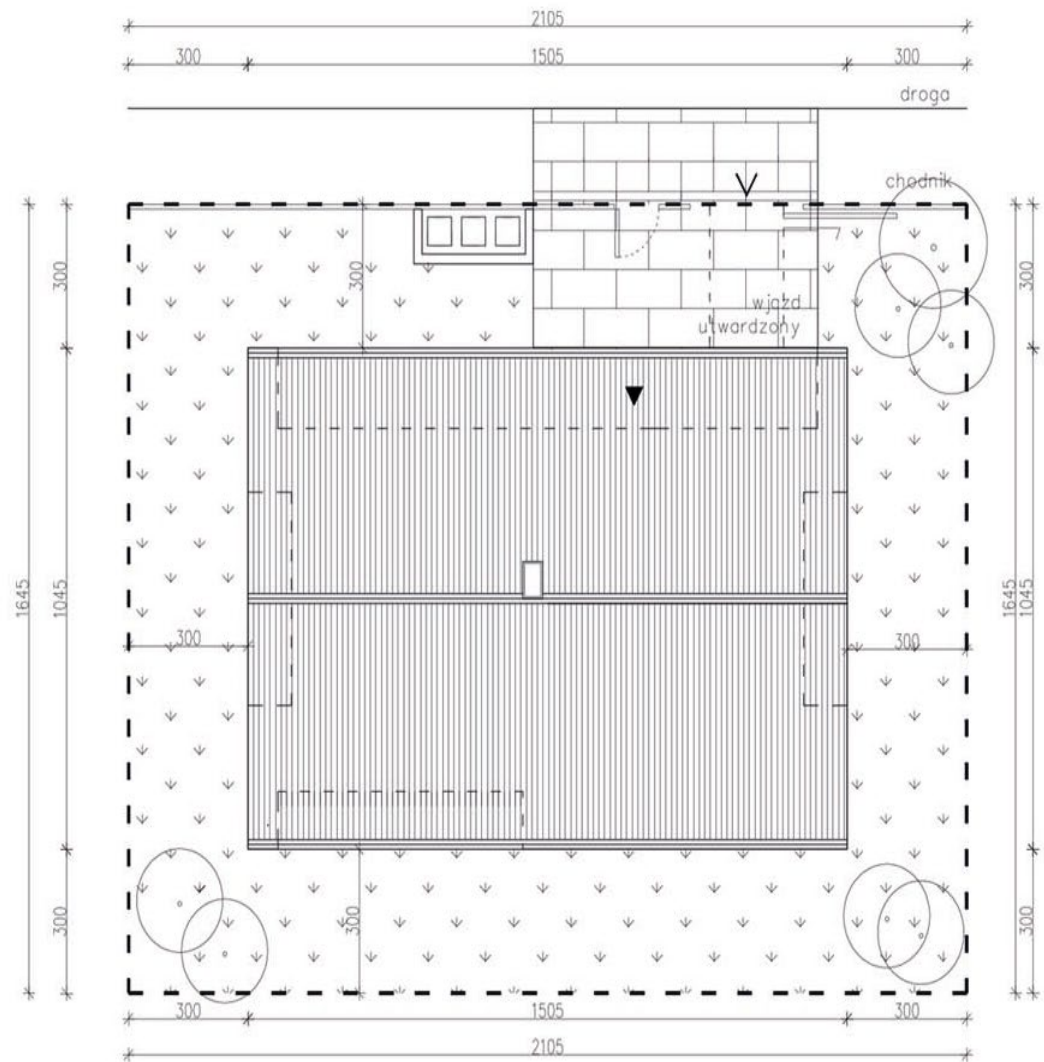
POWIERZCHNIE PIĘTRA:

sypialnia 1	15,0 m ²
sypialnia 2	14,0 m ²
sypialnia 3	12,0 m ²
sypialnia 4	13,0 m ²
łazienka 1	4,5 m ²
łazienka 2	9,5 m ²
garderoba	4,5 m ²
korytarz	14,0 m ²
kotłownia	3,5 m ²
łącznie	90,0 m²
loggia 1	4,5 m ²
loggia 2	4,3 m ²

ZAGOSPODAROWANIE TERENU:

powierzchnia zabudowy 159 m²

min. wymiary działki 18,5m x 23m
=425,5 m²





POWIERZCHNIA UŻYTKOWA: 159 m² + tarasy 28,2 m² + garaż 34 m²

 **domy z głową**



CENA PROJEKTU: 6 150 PLN brutto