

Dom w kolorze

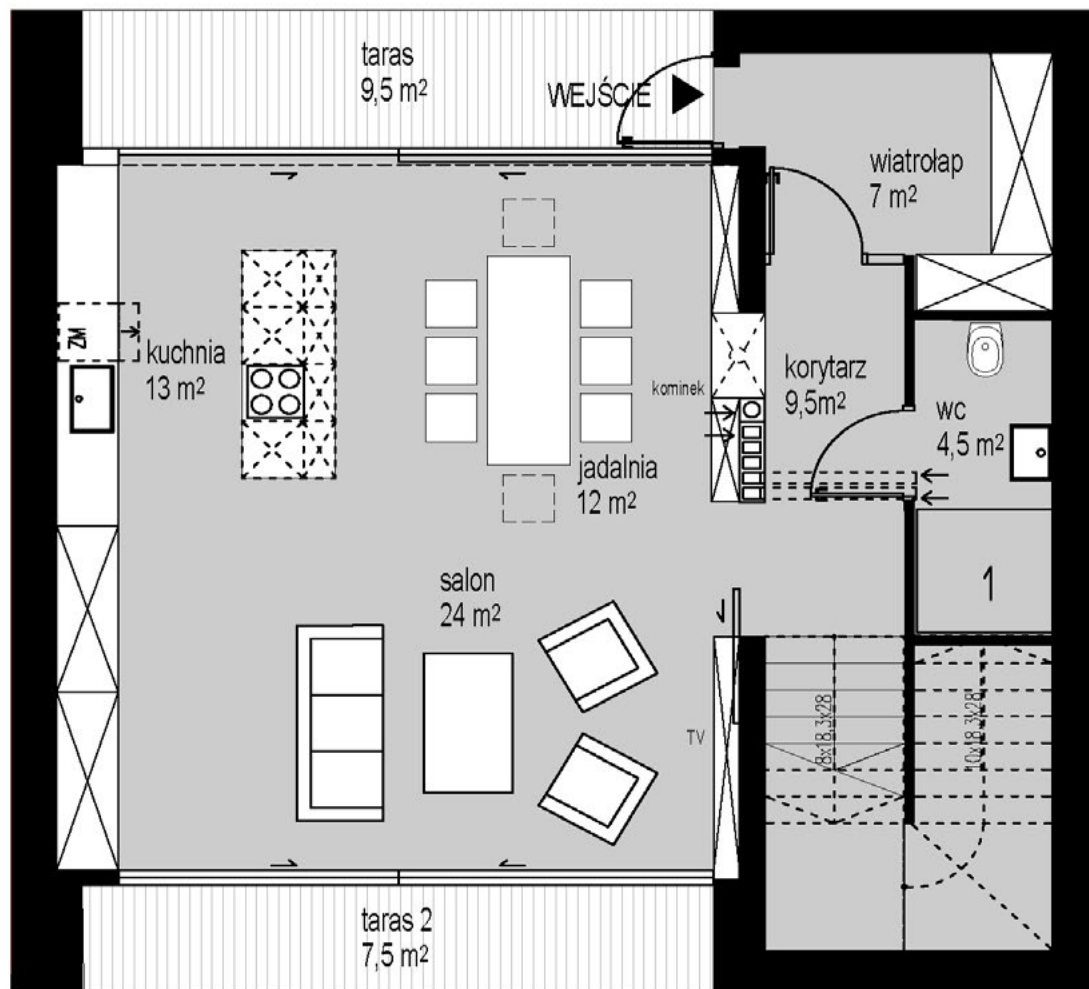
Rozmiar S

Nasza propozycja jest odpowiedzią na najczęściej zadawane pytania i zgłaszane potrzeby osób poszukujących dla siebie idealnego domu. Stworzyliśmy budynek kompaktowy, oferujący funkcjonalną przestrzeń do życia ze strefą dzienną w parterze oraz sypialniami na poddaszu.

Zwarta bryła niepodpiwniczonego domu z dwuspadowym, symetrycznym dachem mieści dwa zadaszne tarasy połączone z ogrodem oraz loggie na piętrze. Realizacja jest przewidziana w technologii murowanej. Budynek wyróżnia idea wykończenia całości jednym materiałem – blachą falistą lub struktonitem w wybranym kolorze. Projekt jest dostępny w dwóch wersjach, zależnie od preferowanej wielkości domu.

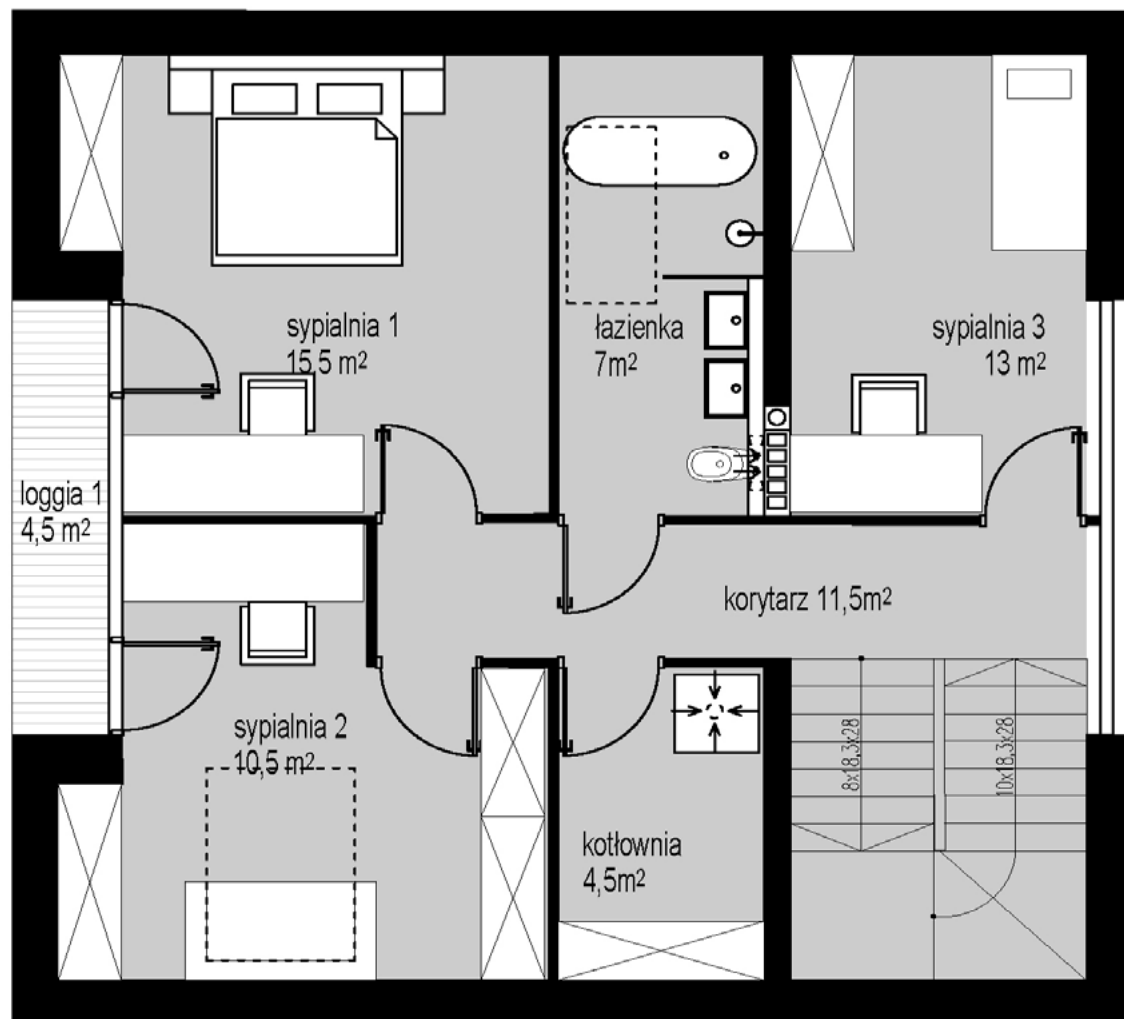
 domy z głową





POWIERZCHNIE PARTERU:

| | |
|----------------|---------------------------|
| kuchnia | 13,0 m ² |
| jadalnia | 12,0 m ² |
| salon | 24,0 m ² |
| wc | 4,5 m ² |
| korytarz | 9,6 m ² |
| wiatrołap | 7,0 m ² |
| łącznie | 70,0 m² |
| taras 1 | 9,5 m ² |
| taras 2 | 7,5 m ² |



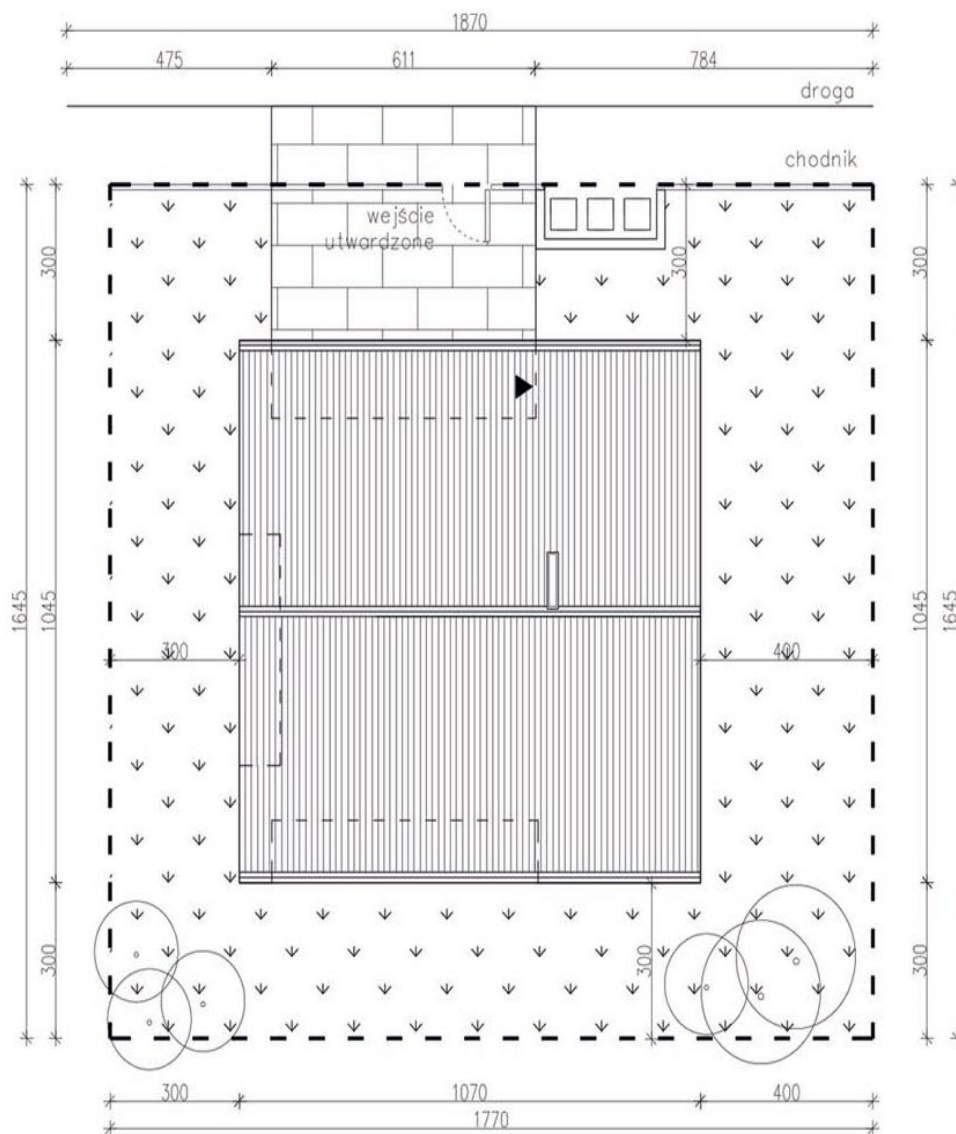
POWIERZCHNIE PIĘTRA:

| | |
|-------------|---------------------------|
| sypialnia 1 | 15,6 m ² |
| sypialnia 2 | 10,4 m ² |
| sypialnia 3 | 13,0 m ² |
| łazienka | 7,2 m ² |
| kotłownia | 4,4 m ² |
| korytarz | 12,0 m ² |
| łącznie | 62,6 m² |
| loggia | 4,5 m ² |

ZAGOSPODAROWANIE TERENU:

powierzchnia zabudowy 112 m²

min. wymiary działki 18,5m x 19m
=351,5 m²





POWIERZCHNIA UŻYTKOWA: 131,5 m²



CENA PROJEKTU: 6 150 PLN brutto

 **domy z głową**